



**OBJETO
DEL MES**

ÁRCANGEL SAN MIGUEL

orígenes e iconografía II

MUSEO DEL
CARMEN ALTO

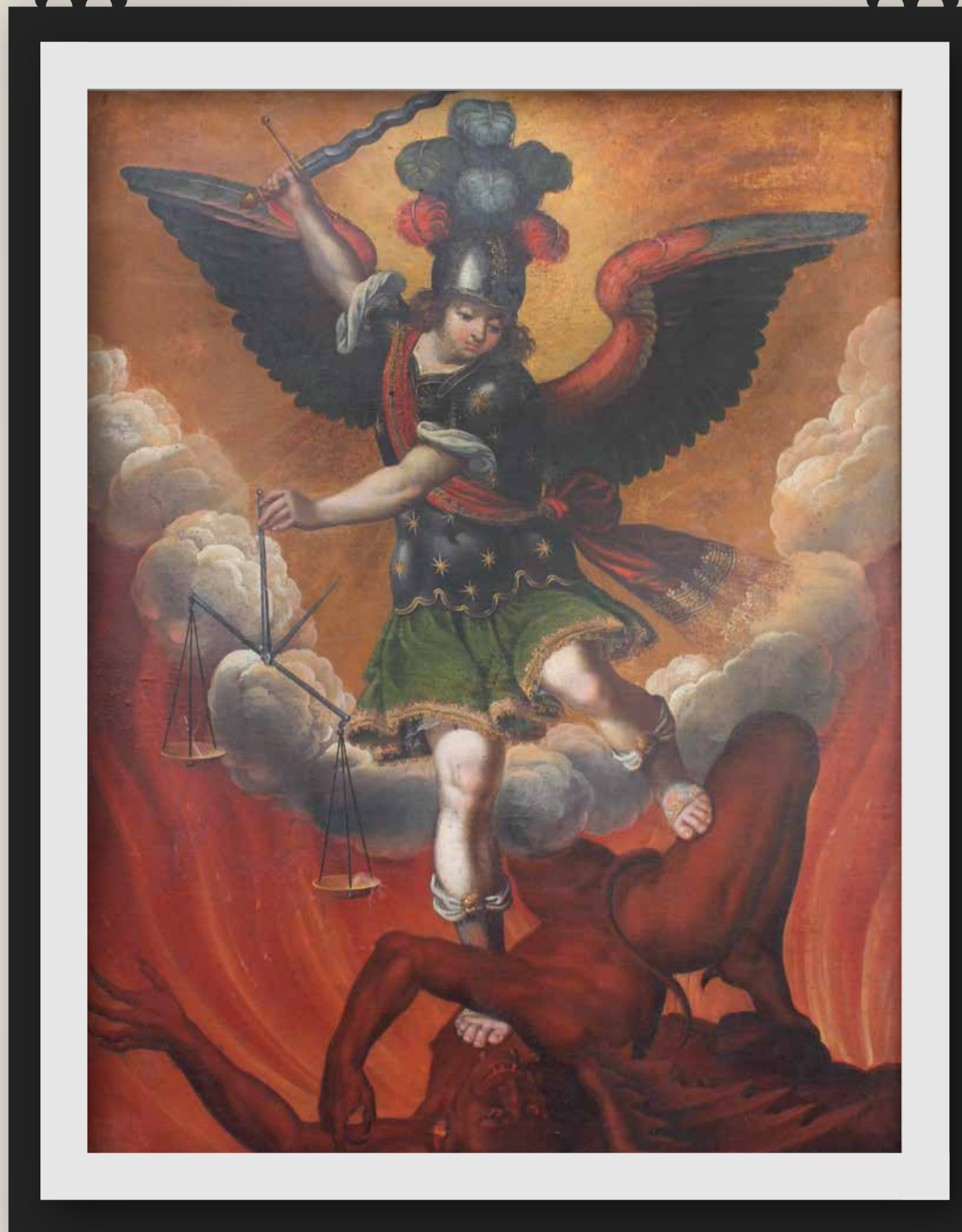
La **lanza** es un símbolo **guerrero** al que se le otorga el sentido simbólico de **sacrificio**. Siendo así una alegoría de la **lucha contra el mal** y la **defensa de la fe**.



En su mano izquierda sostiene una **balanza** ya que su misión principal es la de proceder al **pesaje de las almas** en el momento del Juicio Final (**psicopompo**).



Se lo representa con una actitud **combativa** frente a **Satanás**, a quien **derrota** y **humilla** pisoteándolo.



Representado **de pie**, en actitud **triumfante**, vestido con traje de **guerrero** que indica su constante lucha **contra el mal**. Sus **alas** reafirman su condición de ángel.



La **espada** hace alegoría a la **justicia** ya que **separa el bien del mal**. Por eso, es un **símbolo guerrero** y en su doble sentido puede ser **destructora** y **creadora**.



Cuando su traje presenta **estrellas** y **astros**, indica su **regencia**, su **procedencia** y **ayuda celestial**.

San Miguel Arcángel

Anónimo

Siglo XVIII

Óleo sobre lienzo