



PARÁBOLA DE HIJO  
PRÓDIGO  
ICONOGRAFÍA

MUSEO DEL  
CARMEN ALTO



# PARÁBOLA DE HIJO PRÓDIGO ICONOGRAFÍA

El cuadro es de formato rectangular presenta dos planos principales: el posterior que es un paisaje y el primero donde hay mayor concentración de personajes, esta escena se realiza en una plaza o atrio, con piso a manera de piedras rectangulares.



PARÁBOLA DE HIJO PRÓDIGO

Autor: Anónimo

Cronología: Siglo XIX

Técnica: Óleo sobre lienzo

M. ET CORAM TE. JAM NON SUM DIGNUS VOCARI FI





Al centro se observan dos hombres, uno de pie –el padre- , lleva vestimenta afrancesada, cabeza inclinada hacia abajo, cabellos blancos, brazos y manos abiertas como para socorrer al personaje –hijo- que está recostado sobre su pierna derecha.

El personaje del suelo viste ropa humilde: camisa blanca, la cual está abierta en la parte de la espalda y deja ver el hombro derecho; faldón color azul y pantaloncillos ocre, abiertos en las rodillas, piernas recogidas y dobladas hacia el frente, descalzo. Su cabeza reposa sobre la pierna derecha del hombre en pie –su padre-, los brazos extendidos hacia adelante, se observa el lado derecho del rostro, cabello negro, tiene una vara cerca del brazo derecho.



Al lado izquierdo de estos personajes, dos hombres acercándose, tienen chaquetas largas, botas, uno lleva en sus manos unas mantas blanco y rojo y el otro en una bandeja unos zapatos. Se pensaría que son los nuevos ropajes para vestir al hijo.

Tras ellos, dos mujeres con vestidos largos. Detrás, un edificio, los tres pisos superiores con ventanales, el lado frontal tiene un balcón donde se observan cinco personajes de pie. Al fondo de este edificio un elemento tipo cúpula rematada en cruz.







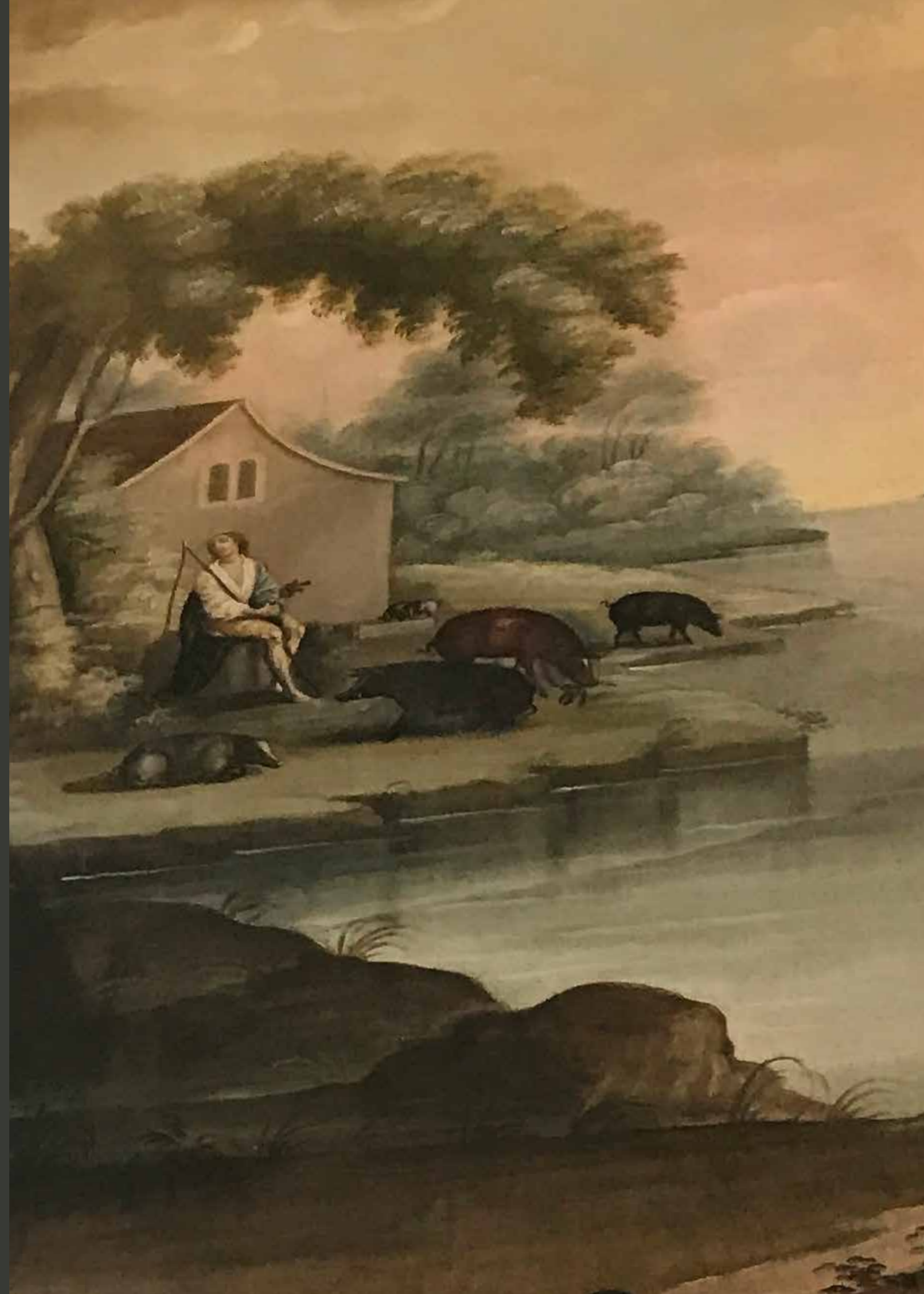
Hacia el lado derecho, en este mismo plano, se observa a una pareja ingresando a la plaza, la mujer lleva túnica color rosa con manto y delantal blanco en el cual reposan unas flores. El hombre lleva sombrero y chaqueta color café, pantalones color blanco, botas; se sostiene de un bastón. Detrás de ellos una balaustrada.

Luego se marca otro plano, que corresponde a un paisaje, del lado izquierdo una fila de árboles alineados, al centro un río, al fondo un pequeño barco.



Del otro lado, en este paisaje, el artista nos propone la escena cuando el hijo pródigo está lejos de su casa y sobrevivió alimentando cerdos, sostiene en su mano una rama probablemente de algarrobo, árbol encorvado que le cubre y se menciona en el texto bíblico de Lucas 15:11-32.

El personaje se encuentra mirando hacia el lado derecho, -quizá recordando la casa de su padre donde tenía todo en abundancia- en ese momento ni siquiera podía comer el alimento de los cerdos. En su hombro derecho sostiene una vara. Alrededor de él se observan cerdos grandes y pequeños.

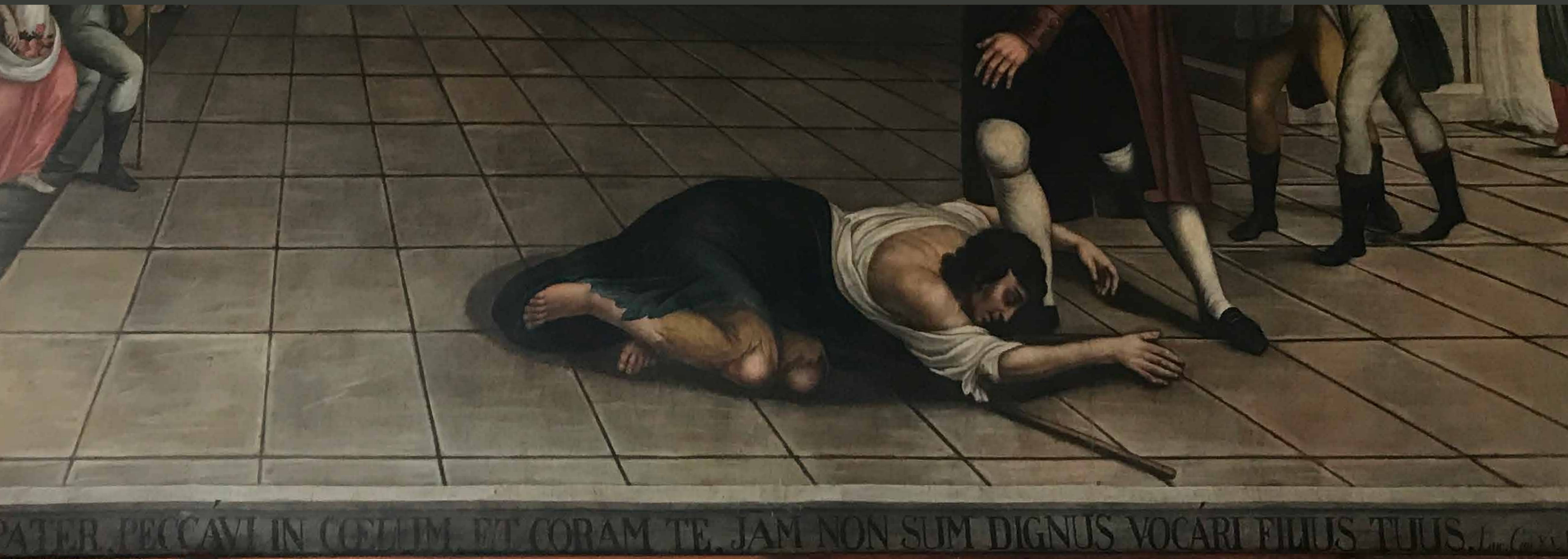




En la parte baja del cuadro se encuentra la inscripción:

**“PATER. PECCÁVI IN COELUM. ET CORAM TE, JAM NON SUM DIGNUS VOCÁRI FILIUS  
TUUS. Luc. Cap. XV. V. 21”**

**“PADRE, HE PECADO CONTRA EL CIELO Y CONTRA TI, Y YA NO SOY DIGNO DE SER  
LLAMADO TU HIJO”.**





MUSEO DEL  
CARMEN ALTO

Fundación  
Museos  
de la Ciudad

QUITO  
*grande otra vez*